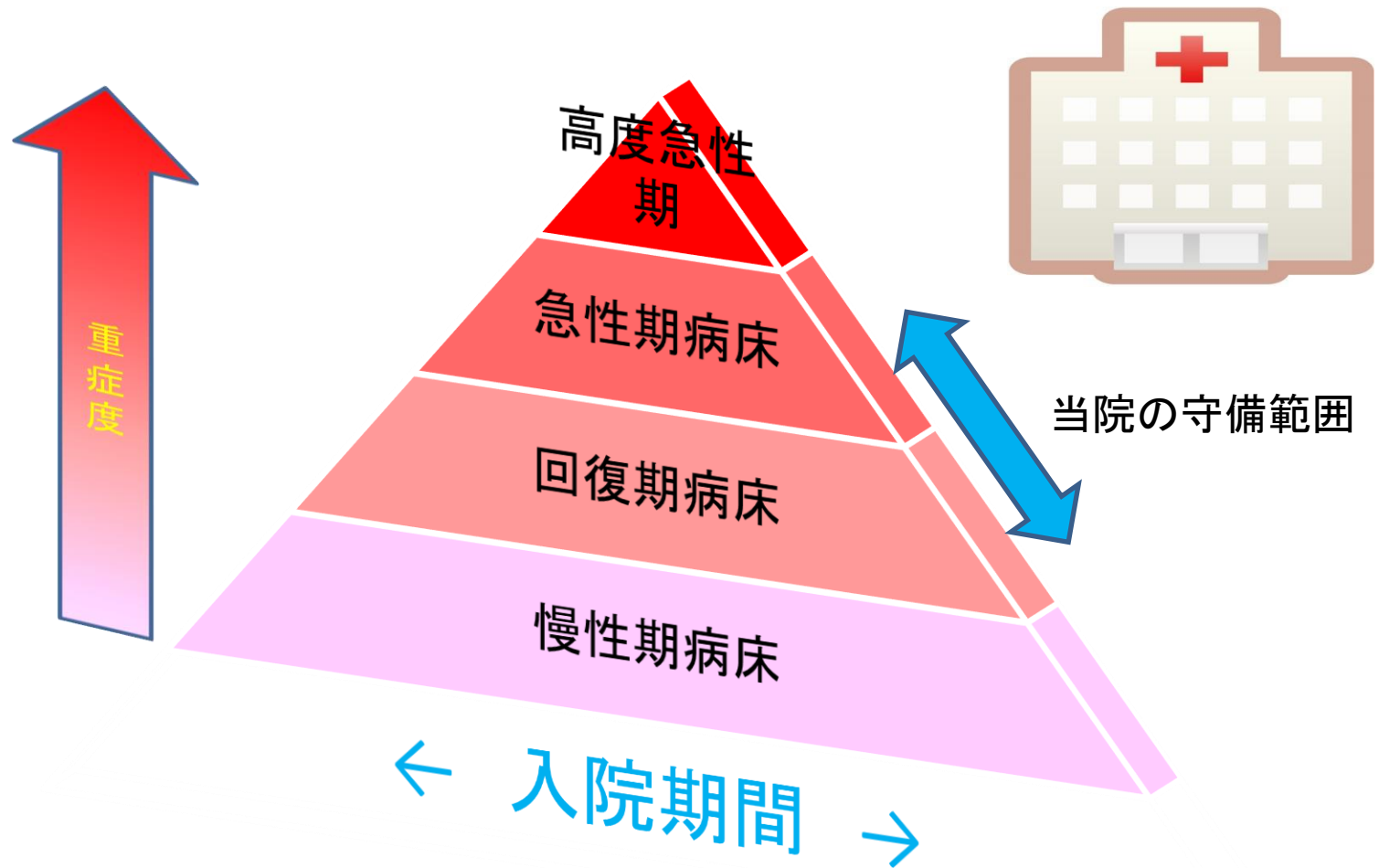


# どんな職員が働いているの？

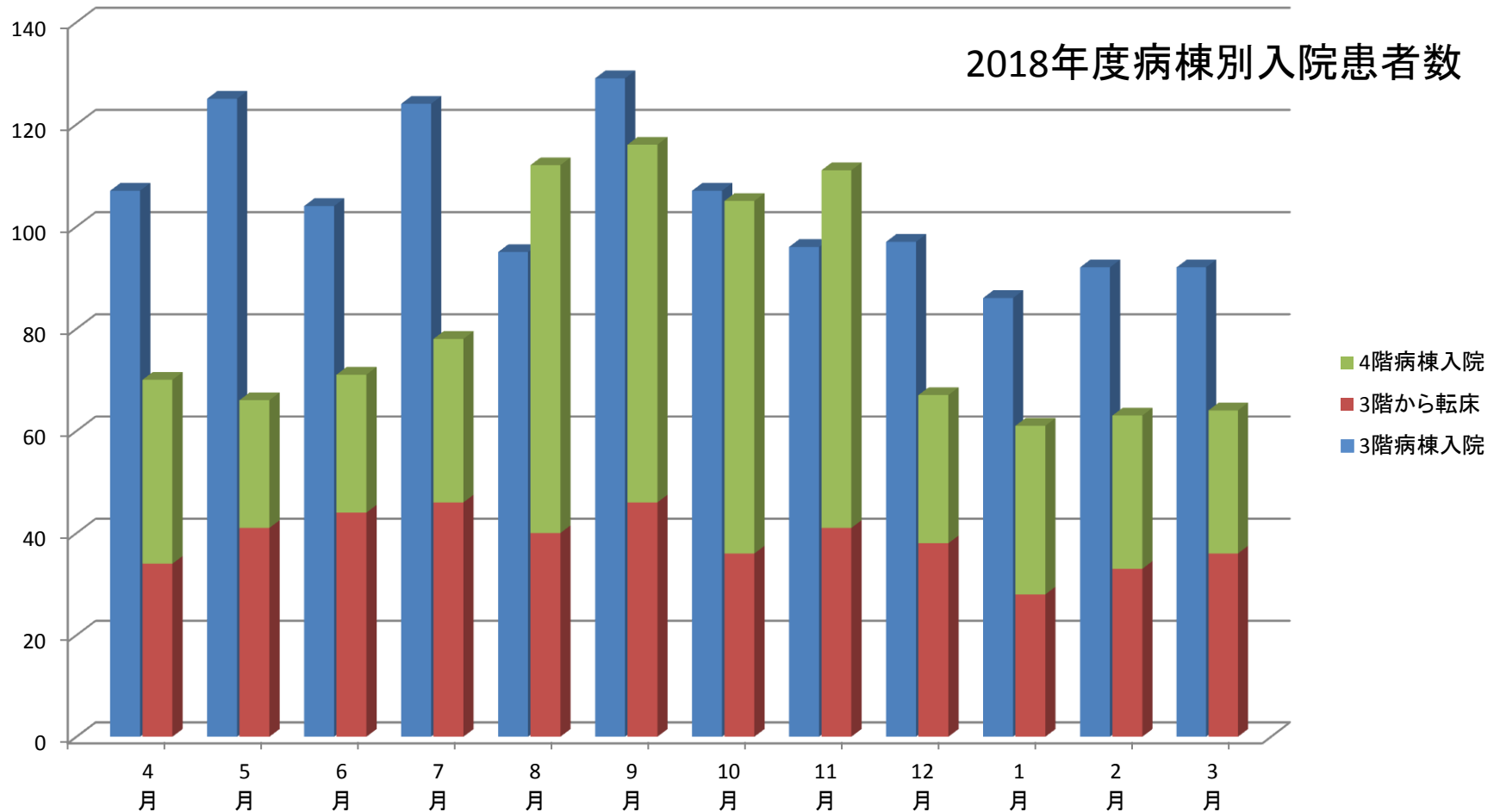
職種	人数 (常勤換算数)
医師	17.1
看護師・保健師	100.2
薬剤師	4.0
診療放射線技師	5.0
臨床検査技師	5.0
理学療法士・作業療法士・言語聴覚士	16.5
管理栄養士	2.0
介護福祉士	7.1
社会福祉士・精神保健福祉士	2.0
事務	52.9
看護助手等 その他の職員	21.3
合計	233.1

2019年4月末現在

# 急性期から自宅に帰るまでをフォロー



# 機能別の病棟で 治療から療養までサポート

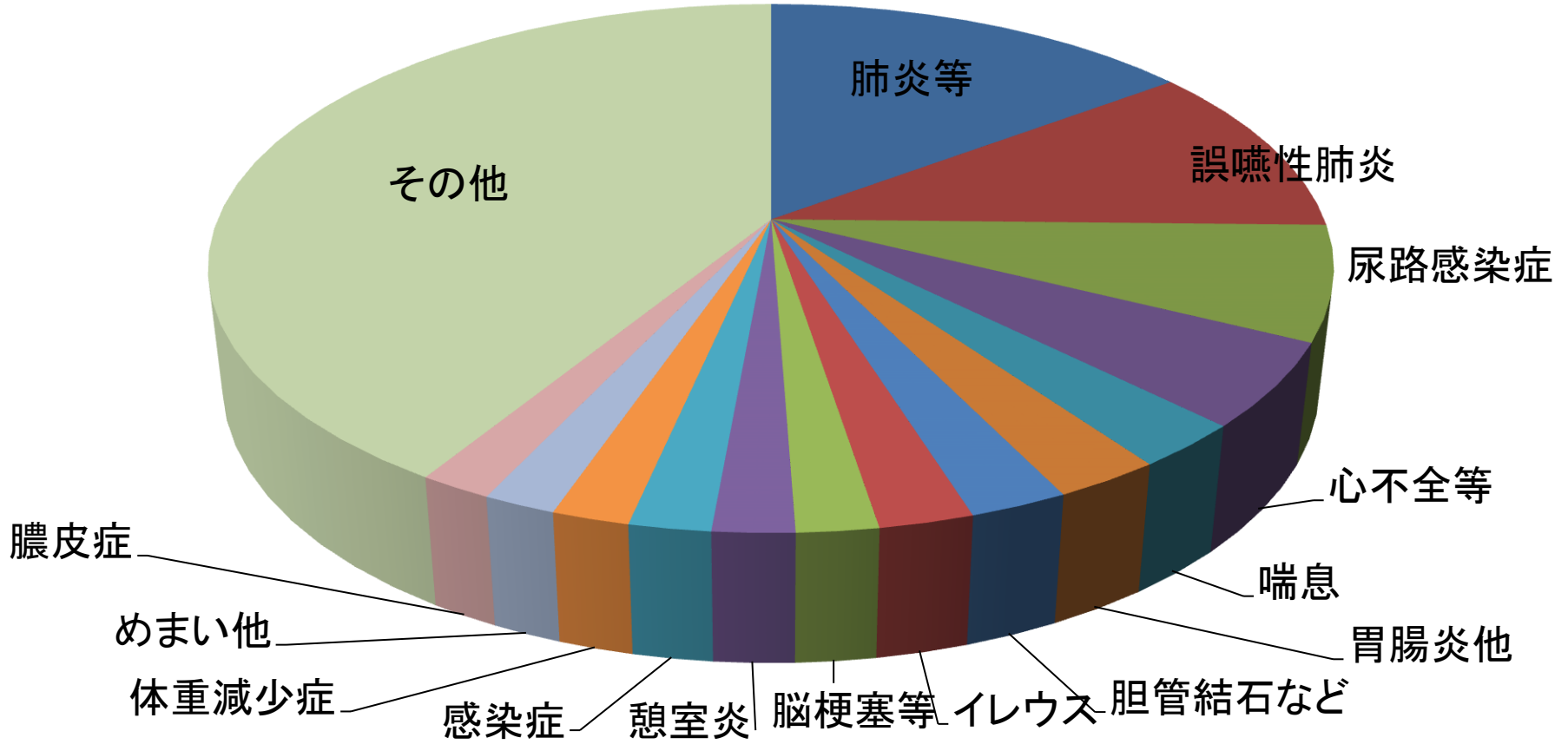


3階病棟は、急性期入院を担当。  
4階病棟は、地域包括ケア病棟です。

# どんな患者が入院している？

## 内科

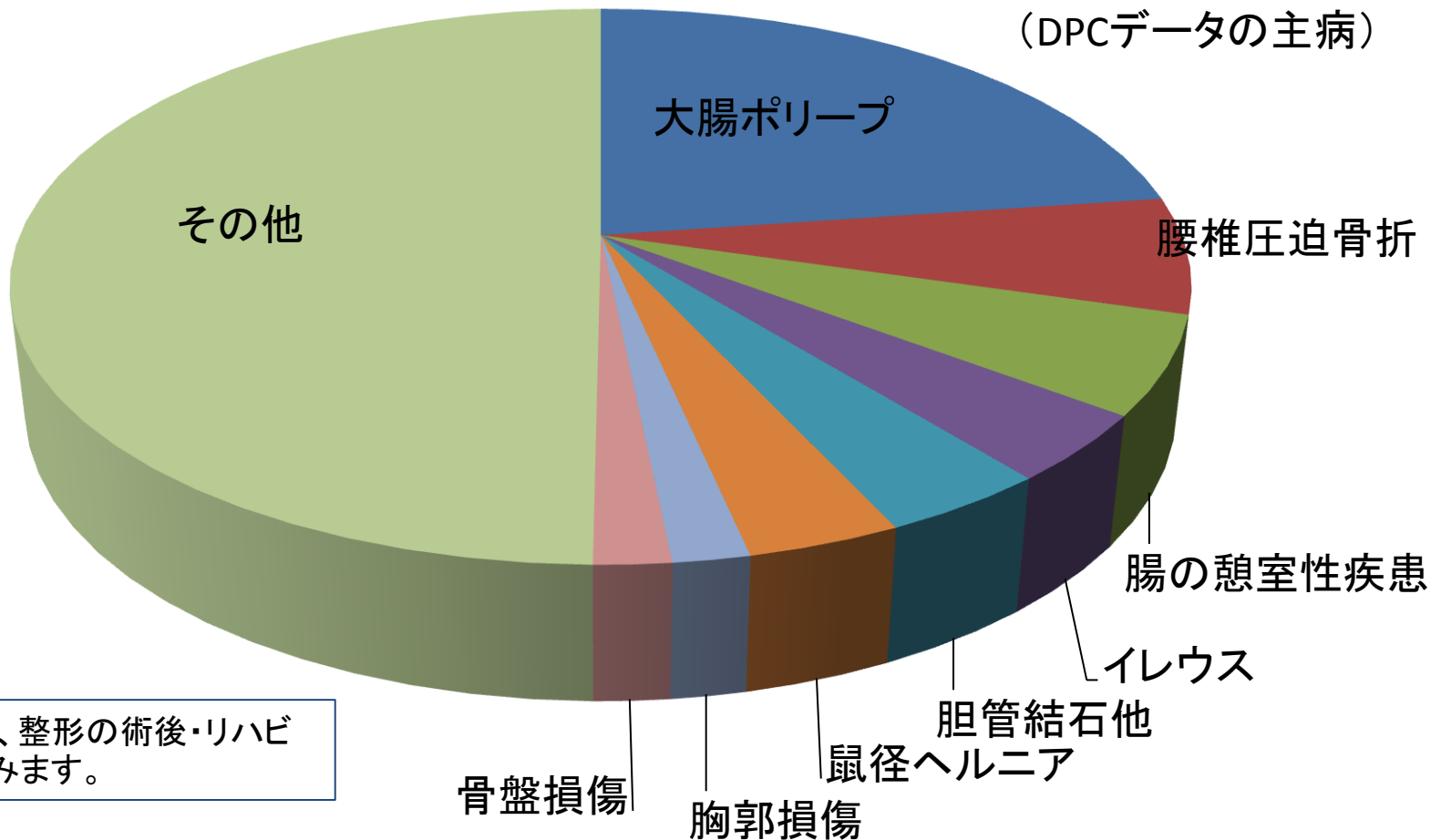
2018年度：患者件数  
n=959  
(DPCデータの主病)



# どんな患者が入院している？

2018年度：患者件数  
n=281  
(DPCデータの主病)

## 外科

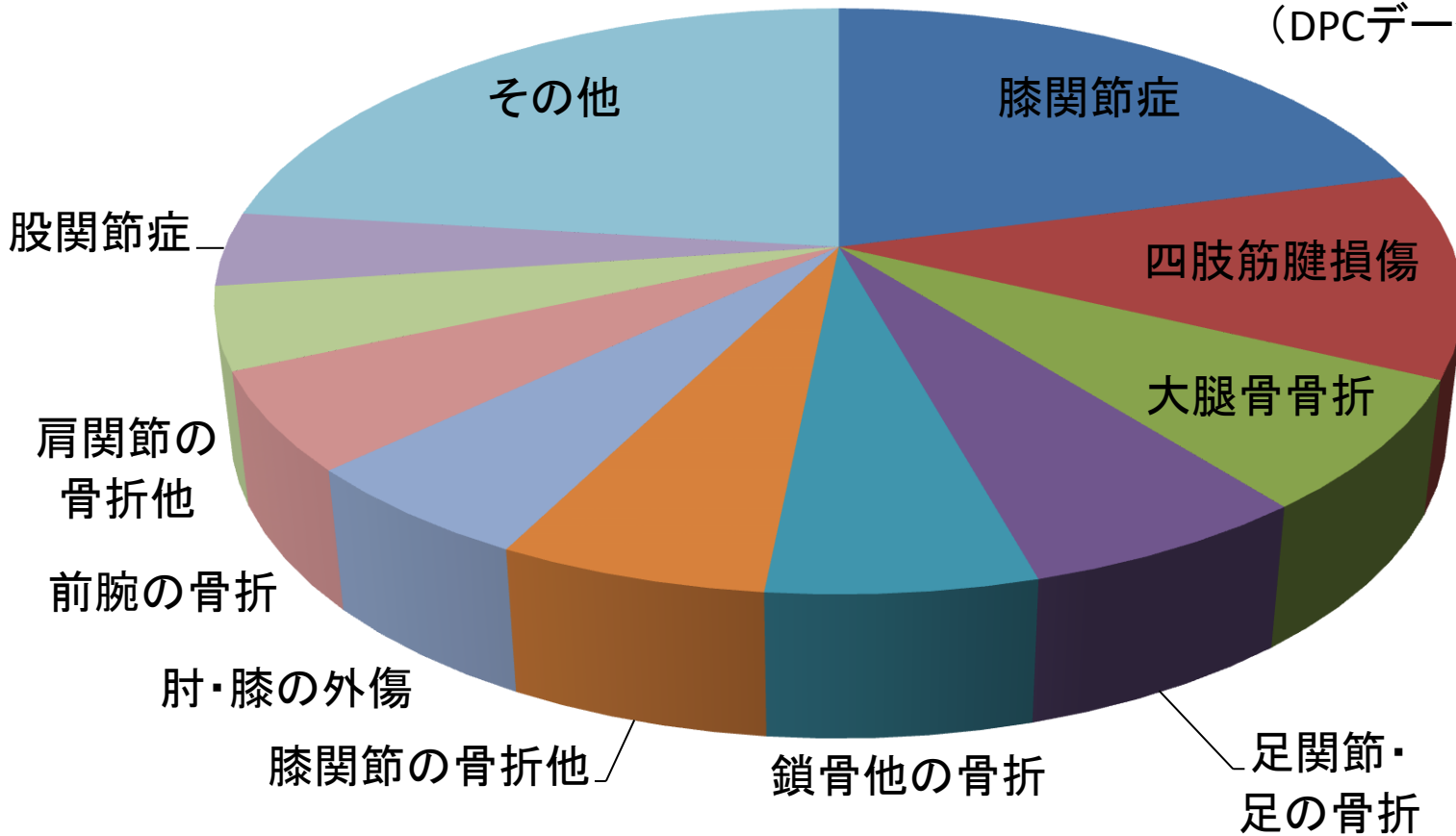


その他には、整形の術後・リハビリ患者を含みます。

# どんな患者が入院している？

## 整形外科

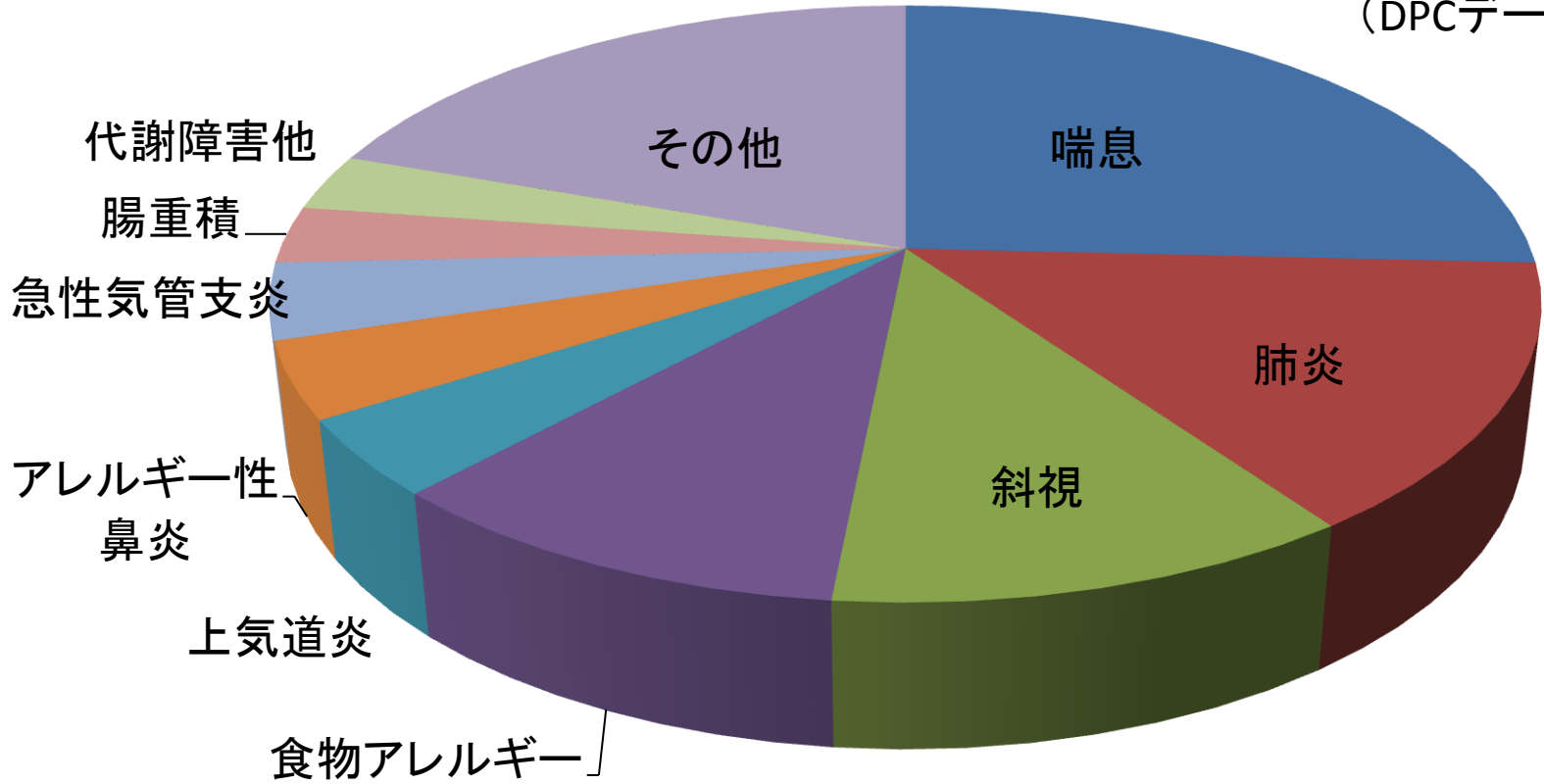
2018年度：患者件数  
n=221  
(DPCデータの主病)



# どんな患者が入院している？

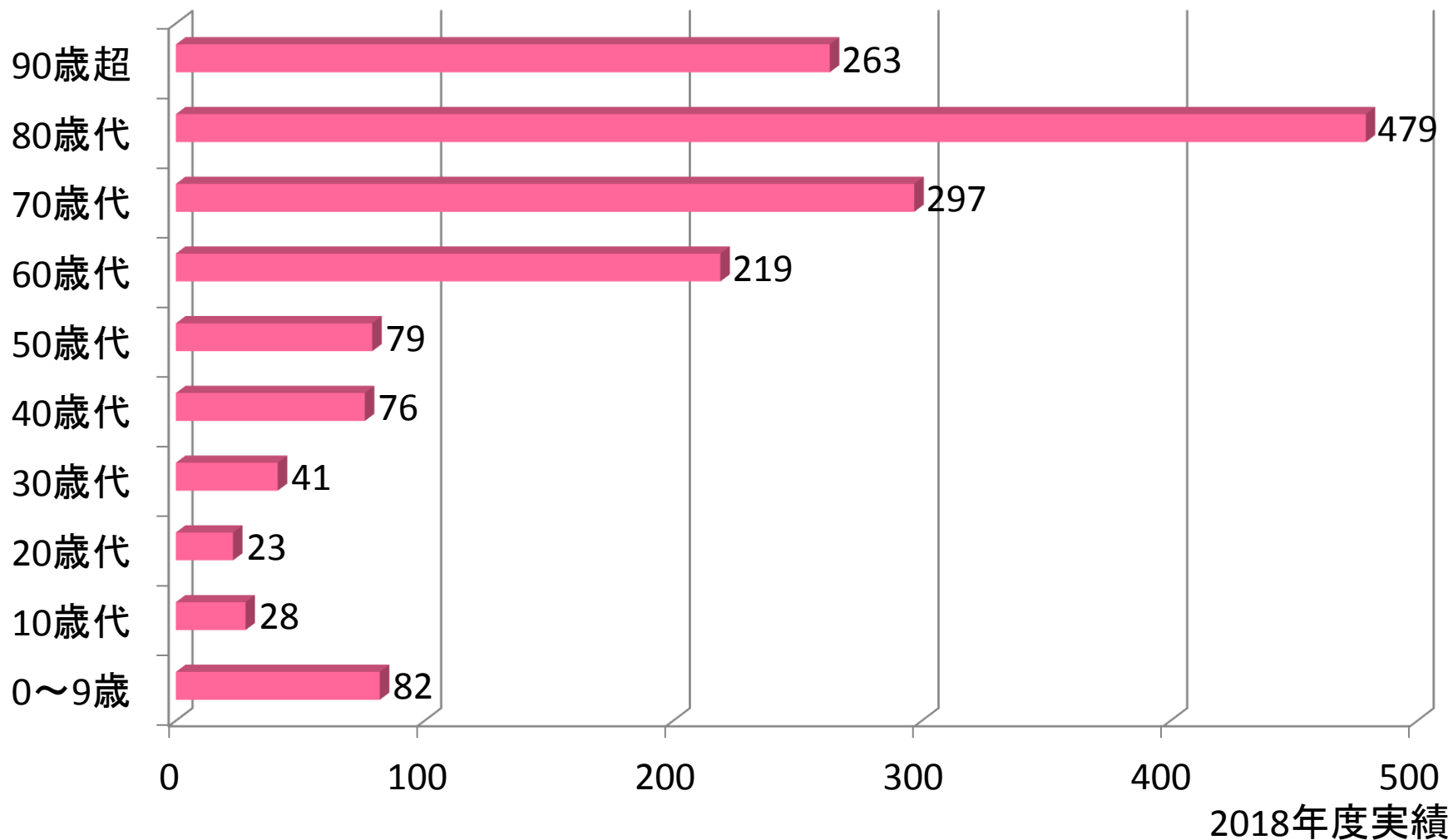
## 小児科

2018年度：患者件数  
n=97  
(DPCデータの主病)



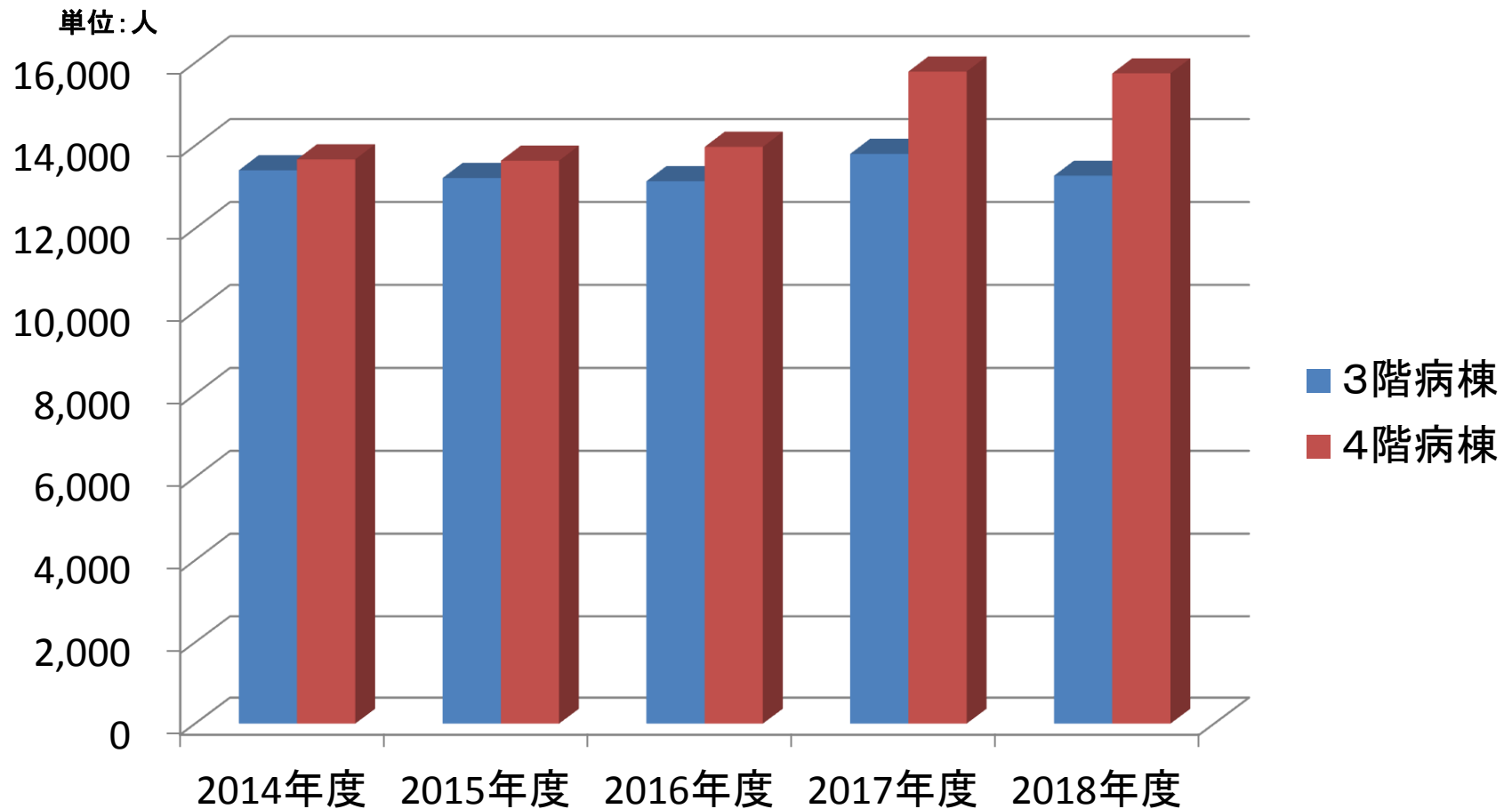
# 高齢者の入院が多い

人数



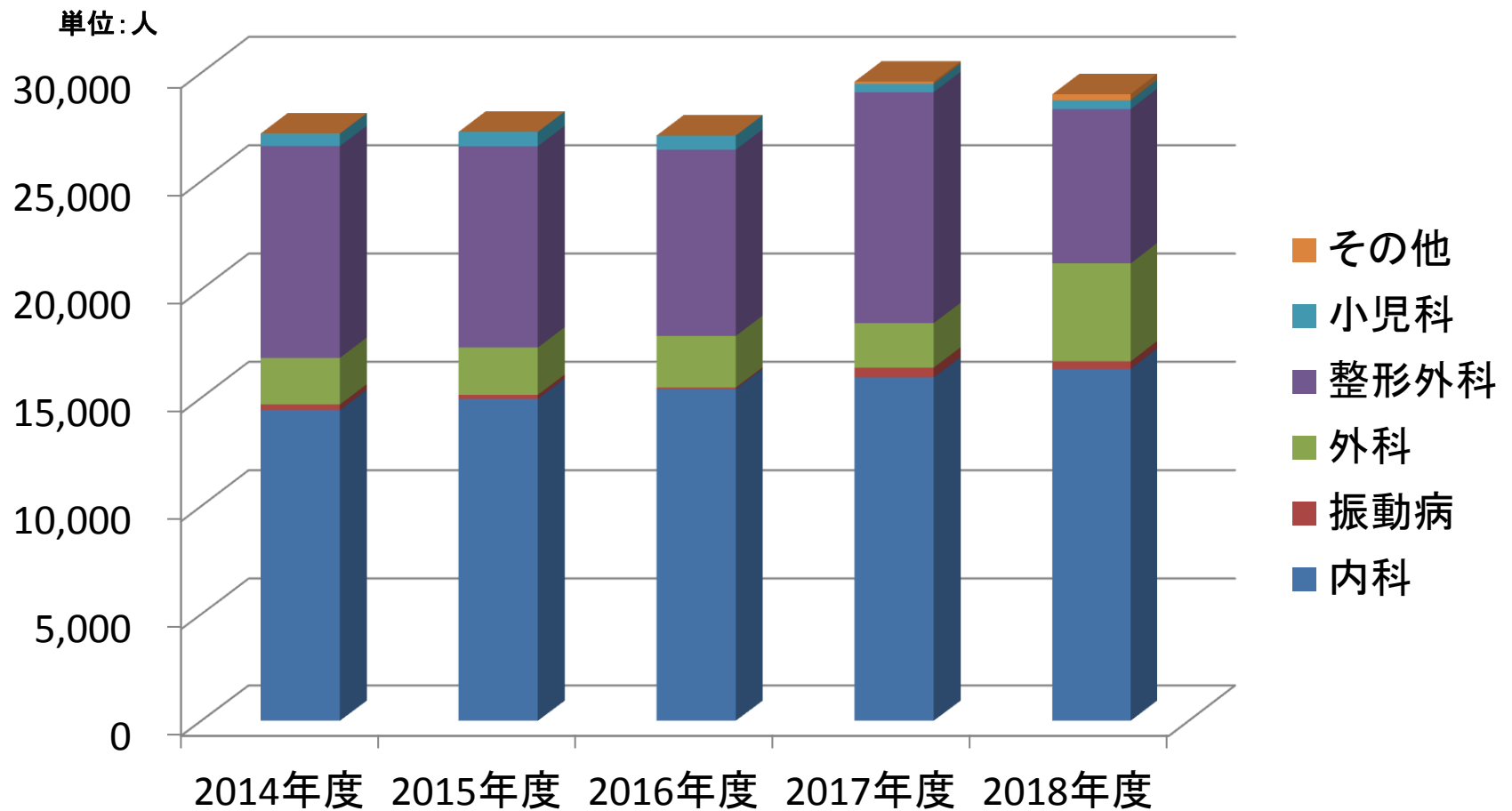


# 病棟別入院患者延べ数

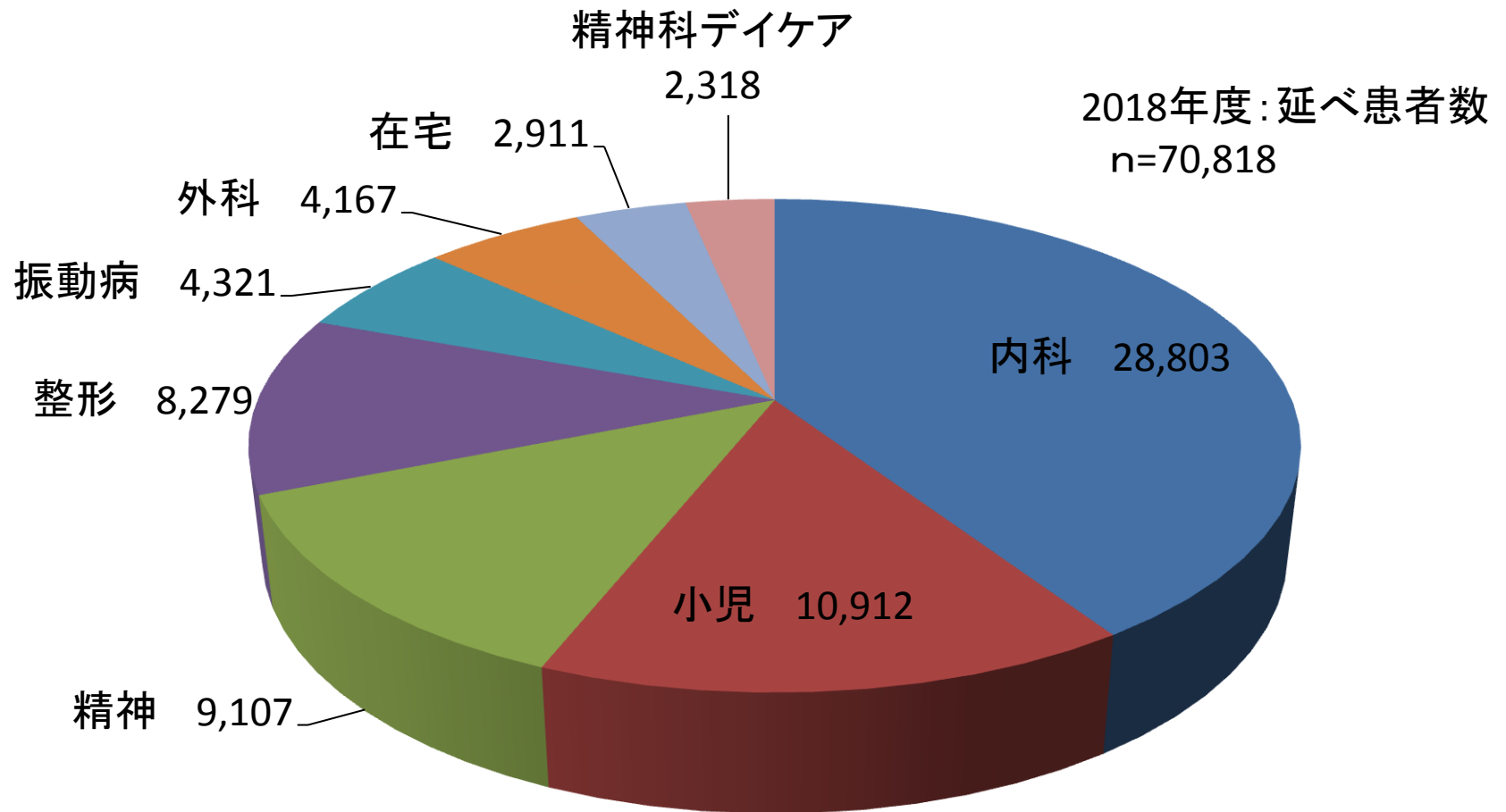


2015年8月より許可病床が80→88床へ

# 科別入院患者延べ数



# 外来の特徴(科別延べ患者数)



# 二次救急で地域医療に貢献

松山市の出動救急車の約4%を受入

